



Imagen: Moto exclusivamente para competición y circuito cerrado.
Picture: Motorcycle only for competition and closed circuit.



 **MANUAL DE DESPIECE**

NEUTRA K3

 **PARTS BOOK**

NEUTRA K3

/2025



Esta publicación incluye la última información de la motocicleta disponible antes de su publicación.

NEUTRA se reserva el derecho a realizar cambios en cualquier momento sin previo aviso y sin contraer ningún tipo de obligación.

Podrá encontrar los recambios y accesorios en nuestra red de concesionarios (www.neutramotor.com).

This publication includes the latest information about the motorcycle available at the time of release.

NEUTRA reserves the right to make changes at any time without prior notice and without incurring any obligation. You can find spare parts and accessories at our dealer network (www.neutramotor.com).

INSTRUCCIONES DE USO DEL CATÁLOGO DE RECAMBIOS	3
SEC 01: Suspensión delantera	4
SEC 02: Manillar	5
SEC 03: Bastidor	6 - 7
SEC 04: Basculante	8
SEC 05: Motor	9
SEC 06: Electrónica	10
SEC 07: Instalación eléctrica	11
SEC 08: Rueda delantera	12
SEC 09: Rueda trasera	13
SEC 10: Freno delantero	14
SEC 11: Freno trasero	15
SEC 12: Plásticos	16
SEC 13: Adhesivos advertencia	17
SEC 14: Adhesivos NEUTRA K3	18
SEC 15: Accesorios	19

USAGE INSTRUCTIONS FOR THE SPARE PARTS CATALOG	3
SEC 01: Front Suspension	4
SEC 02: Handlebar	5
SEC 03: Frame	6 - 7
SEC 04: Swingarm	8
SEC 05: Engine	9
SEC 06: Electronics	10
SEC 07: Electrical Installation	11
SEC 08: Front Wheel	12
SEC 09: Rear Wheel	13
SEC 10: Front Brake	14
SEC 11: Rear Brake	15
SEC 12: Plastics	16
SEC 13: Warning Stickers	17
SEC 14: NEUTRA K3 Stickers	18
SEC 15: Accessories	19

INSTRUCCIONES

INSTRUCTIONS

INSTRUCCIONES DE USO DEL CATÁLOGO DE RECAMBIOS

Este catálogo de despiece se debe utilizar para pedir piezas de recambio. Contiene todas las piezas del modelo NEUTRA K3.

1) CÓMO PEDIR PIEZAS

Los pedidos de piezas de recambio deben contener:

- Cantidad de piezas a solicitar.
- REFERENCIA indicada en el manual.

Observaciones: En la columna CANTIDAD se indica la cantidad de piezas de la referencia.

2) ABREVIATURAS

En este catálogo de despiece se usan las siguientes abreviaturas:

- Ø Diámetro
- L Izquierdo
- R Derecho
- M (M5) Métrico (Métrico 5 mm)
- Z (Z 36) Dientes (36 dientes)

3) NUMERACIÓN DE SERIE

En la parte derecha de la Pipa de Dirección:

- **MODELO** **K3**
- **N.º BASTIDOR** *****

USAGE INSTRUCTIONS FOR THE SPARE PARTS CATALOG

This parts catalog should be used to order replacement parts. It contains all the parts for the NEUTRA K3 model.

1) HOW TO ORDER PARTS

Spare parts orders must include:

- Quantity of parts to order.
- REFERENCE indicated in the manual.

Notes: The QUANTITY column indicates the number of parts for each reference.

2) ABBREVIATIONS

The following abbreviations are used in this parts catalog:

- Ø Diameter
- L Left
- R Right
- M (M5) Metric (Metric 5 mm)
- Z (Z 36) Teeth (36 teeth)

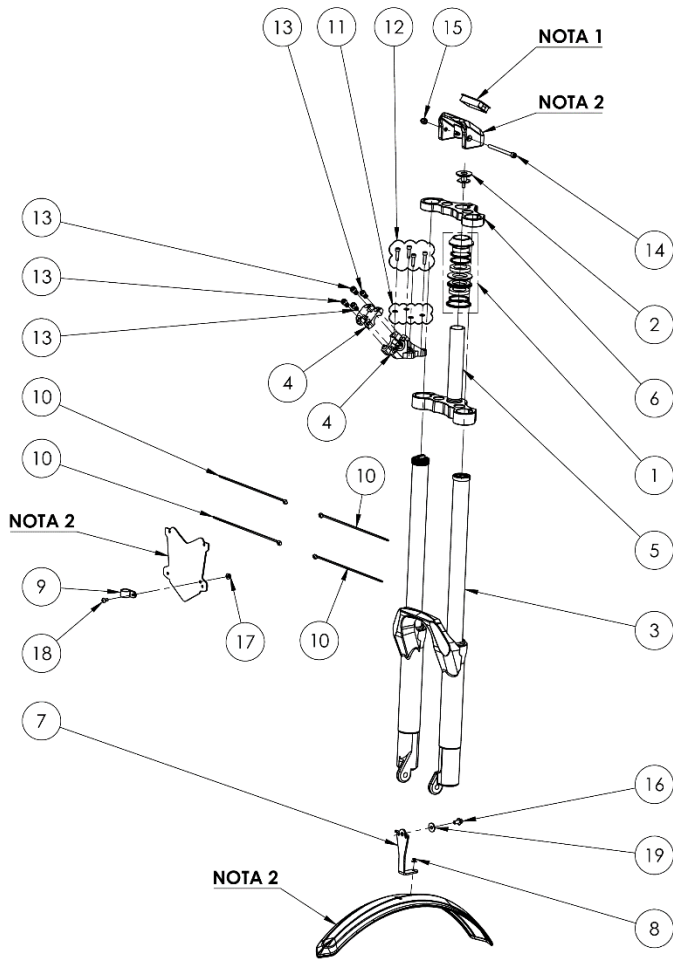
3) SERIAL NUMBERING

On the right side of the Steering Stem:

- **MODEL** **K3**
- **FRAME N.º** *****

SEC 01	SUSPENSIÓN DELANTERA	FRONT SUSPENSION
---------------	-----------------------------	-------------------------

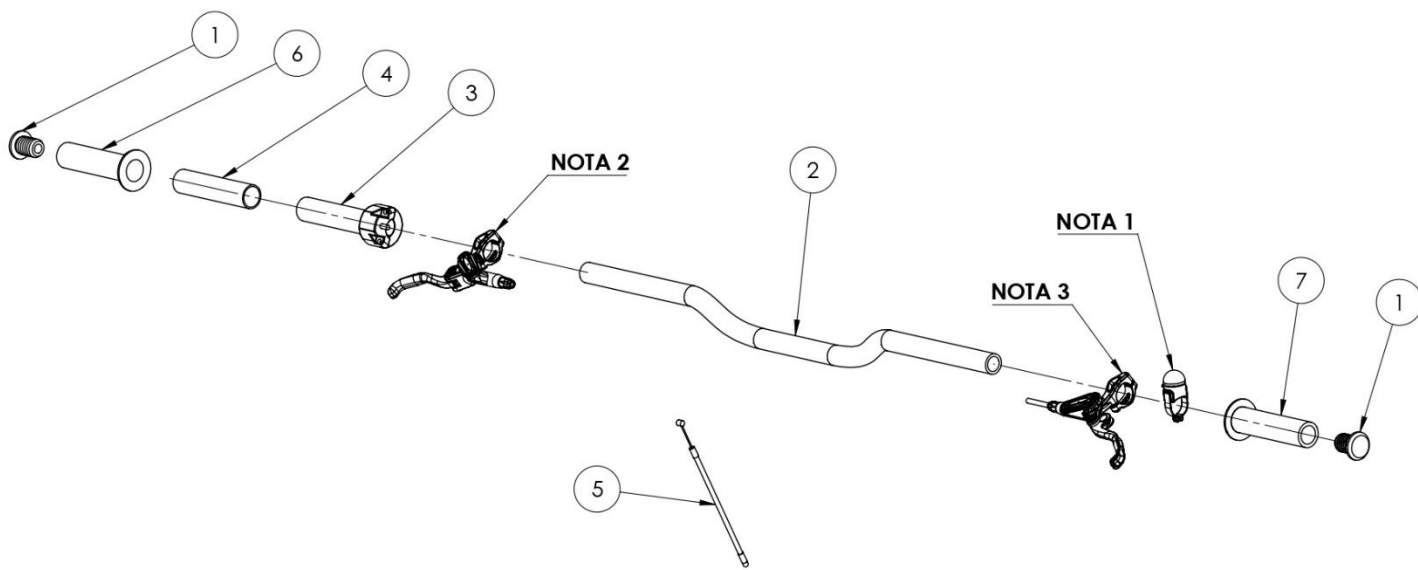
Nº	REF.	DESCRIPCIÓN	PARTS NAME	QTY
1	N01S-03-21	JUEGO DE RODAMIENTOS DE DIRECCIÓN	BEARING HEAD SET	1
2	N01S-03-27	ARAÑA DE JUEGO DE RODAMIENTOS	HEAD SET EXPANDER	1
3	N01S-05-01	SUSPENSIÓN DELANTERA	FRONT SUSPENSION FORK	1
4	N01S-05-03	POTENCIA GRADUABLE	ADJUSTABLE FIXING HANDLEBAR	1
5	N01S-05-04	TIJA INFERIOR	LOWER CLAMP	1
6	N01S-05-14	TIJA SUPERIOR	TOP CLAMP	1
7	N01S-07-11-PN	SOPORTE DEL GUARDABARROS DELANTERO	FRONT MUDGUARD SUPPORT	1
8	N01S-07-12	REMACHE Ø4	RIVET Ø4	1
9	N01S-12-23	GUÍA DE MANGUERA DE FRENO DELANTERO	FRONT BRAKE HOSE GUIDE	1
10	N01S-90-01	BRIDA SUJECCIÓN 3,5x140 (NEGRA)	TIE BAND 3.5x140 (BLACK)	4
11	90125-0500008ZN	ARANDELA DIN 125 M5 ZN	WASHER DIN 125 M5 ZN	4
12	90912-0502008ZN	TORNILLO DIN 912 M5x20 ZN	SCREW DIN 912 M5x20 ZN	4
13	90912-0501508ZN	TORNILLO DIN 912 M5x15 ZN	SCREW DIN 912 M5x15 BLACK	4
14	90912-0607508ZB	TORNILLO DIN 912 M6x75 ZB	SCREW DIN 912 M6x75 ZB	1
15	90917-0600008IN	TUERCA DIN 127 M6 INOX	NUT DIN 127 M6 INOX	1
16	96921-0601208ZB	TORNILLO DIN 6921 M6x12 ZB	SCREW DIN 6921 M6x12 ZB	1
17	96923-0600008ZB	TUERCA DIN 6923 M5 ZB	NUT DIN 6923 M5 ZB	1
18	97380-0501008ZB	TORNILLO DIN 7380 M5x10 ZB	SCREW DIN 7380 M5x10 ZB	1
19	99021-0600008ZB	ARANDELA DIN 9021 M6 ZB	WASHER DIN 9021 M6 ZB	1



NOTA 1: VER EN PÁGINA 10 / NOTE 1: SEE ON PAGE 10
 NOTA 2: VER EN PÁGINA 16 / NOTE 2: SEE ON PAGE 16

SEC 02	MANILLAR	HANDLEBAR
---------------	-----------------	------------------

Nº	REF.	DESCRIPCIÓN	PARTS NAME	QTY
1	N01S-03-22	TAPÓN DEL MANILLAR	HANDELBAR CAP	2
2	N01S-05-02	MANILLAR 640x3MM	HANDLEBAR 640x3 mm	1
3	N01S-05-07-MC	CONJUNTO MECANISMO DE GAS	ASSY THROTTLE BODY	1
4	N01S-05-08	CAÑA DE GAS	THROTTLE ROD	1
5	N01S-05-09	CABLE DE GAS	CABLE COMP THROTTLE	1
6	N01S-05-12-MC	EMPUÑADURA DERECHA	GRIP HANDLE R	1
7	N01S-05-13-MC	EMPUÑADURA IZQUIERDA	GRIP HANDLE L	1

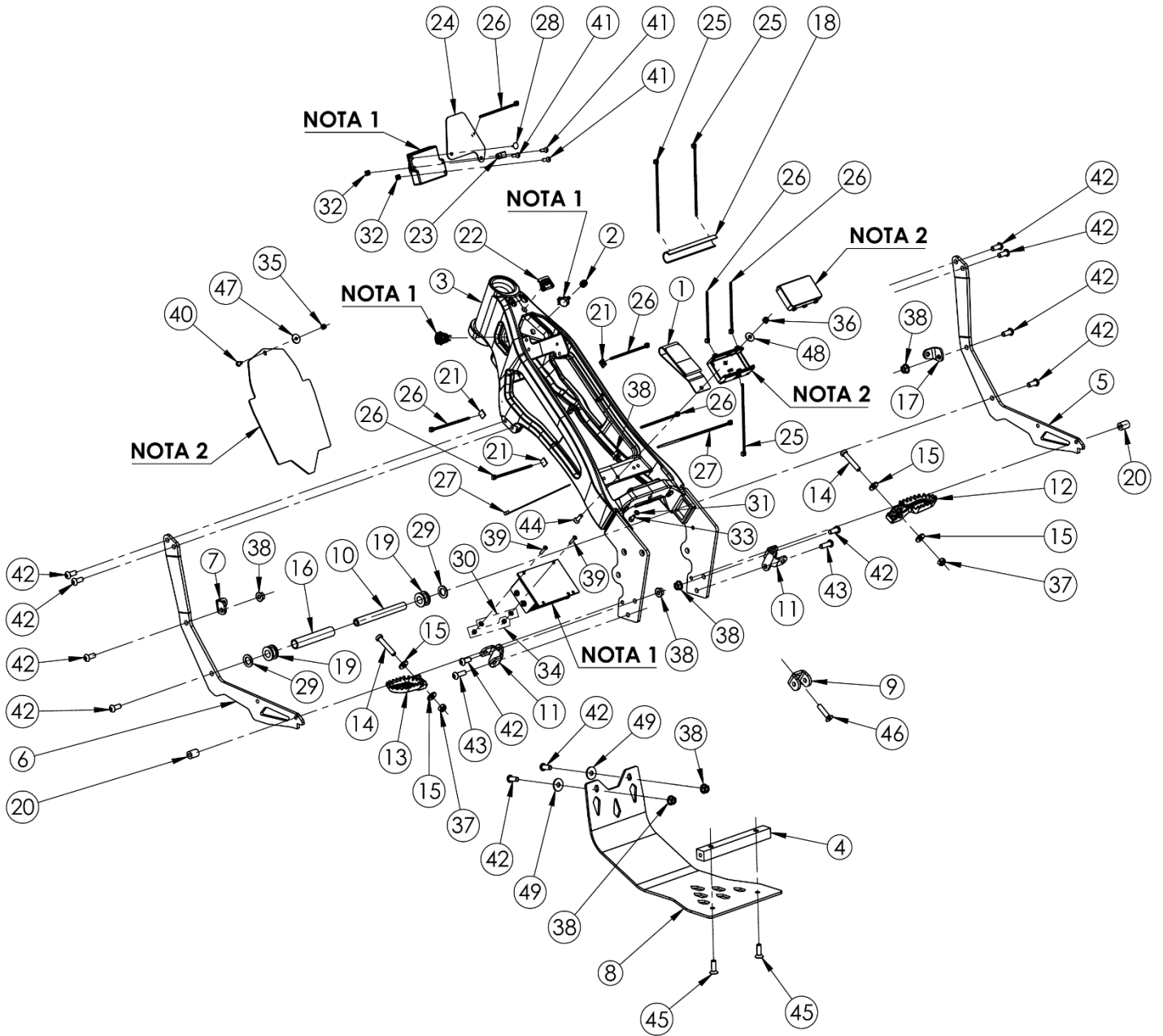


FR.

NOTA 1: VER EN PÁGINA 10 / NOTE 1: SEE ON PAGE 10
 NOTA 2: VER EN PÁGINA 14 / NOTE 2: SEE ON PAGE 14
 NOTA 3: VER EN PÁGINA 15 / NOTE 3: SEE ON PAGE 15

SEC 03
BASTIDOR
FRAME BODY

Nº	REF.	DESCRIPCIÓN	PARTS NAME	QTY
1	N01S-01-11-VE	VELCRO FIJADOR DE LA BATERÍA	VELCRO STRAP	1
2	N01S-02-14	BOTÓN POTENCIÓMETRO DE MAPAS	MAP POTENTIOMETER BUTTON	1
3	N01S-03-01-ZB	BASTIDOR	FRAME BODY	1
4	N01S-03-05	SOPORTE TRASERO DEL BASTIDOR AL PROTECTOR INFERIOR	REAR SUPPORT FRAME TO SKID PLATE	1
5	N01S-03-06-AP	LATERAL BASTIDOR DERECHO	SIDE FRAME R	1
6	N01S-03-07-AP	LATERAL BASTIDOR IZQUIERDO	SIDE FRAME L	1
7	N01S-03-08-ZB	SOPORTE DELANTERO IZQUIERDO FIJACIÓN PROTECTOR INFERIOR	STAY FRONT L FIX PLATE SKID	1
8	N01S-03-09-AP	PROTECTOR INFERIOR BASTIDOR	PLATE SKID	1
9	N01S-03-10-ZB	SOPORTE AMORTIGUADOR	SHOCK ABSORBER STAY	1
10	N01S-03-11	BARRA BATERÍA	BATTERY BAR	1
11	N01S-03-12-PN	SOPORTE ESTRIBERA	BRACKET STEP	2
12	N01S-03-14	ESTRIBERA DERECHA	STEP R	1
13	N01S-03-15	ESTRIBERA IZQUIERDA	STEP L	1
14	N01S-03-16	TORNILLO ESTRIBERA	BOLT STEP	2
15	N01S-03-20	ARANDELA ESTRIBERA Ø8	WASHER STEP Ø8	4
16	N01S-03-23	TUBO DE SILICONA BARRA BATERÍA	SILICONE PIPE BATTERY BAR	1
17	N01S-03-24-ZB	SOPORTE DELANTERO DERECHO FIJACIÓN PROTECTOR INFERIOR	STAY FRONT R FIX PLATE SKID	1
18	N01S-03-25	TUBO DE SILICONA PROTECCIÓN BASTIDOR	SILICONE PIPE FRAME PROTECTION	1
19	N01S-03-26	GOMA CENTRAJE CAJA BATERÍA	BATTERY BOX CENTERING RUBBER	2
20	N01S-04-21	CASQUILLO MOTOR BASTIDOR – LATERAL BASTIDOR L=19MM	ENGINE COLLAR FRAME – SIDE FRAME L=19MM	2
21	N01S-06-20	ADHESIVO FIJADOR DE INSTALACIÓN	FIXATIVE INSTALLATION ADHESIVE	3
22	N01S-12-18	TUERCA FIJADOR TORNILLO DZUS	NUT FIX BOLT DZUS	1
23	N01S-12-24	GUÍA DEL MANGUERA DE FRENO TRASERO	REAR BRAKE HOSE GUIDE	1
24	N01S-12-32	PROTECTOR SUPERIOR DE GOMA PARA INSTALACIÓN ELÉCTRICA	TOP PROTECTOR RUBBER ELECTRICAL INSTALLATION	1
25	N01S-90-01	BRIDA DE SUJECIÓN 3,5x140 (NEGRA)	TIE BAND 3.5x140 (BLACK)	3
26	N01S-90-02	BRIDA DE SUJECIÓN 2,5x98 (NEGRA)	TIE BAND 2.5x98 (BLACK)	7
27	N01S-90-03	BRIDA DE SUJECIÓN 3,5x200 (BLANCA)	TIE BAND 3.5x200 (WHITE)	2
28	N01S-90-04	PASADOR FIJACIÓN GOMA INSTALACIÓN ELECTRÓNICA SUPERIOR	UPPER ELECTRONIC RUBBER FIXING PIN	1
29	N01S-90-06	ARANDELA BARRA BATERÍA	BATTERY BAR WASHER	2
30	90125-0400008ZB	ARANDELA DIN 125 M4 ZB	WASHER DIN 125 M4 ZB	2
31	90127-0500008ZB	ARANDELA DIN 127 M5 ZB	WASHER DIN 127 M5 ZB	1
32	90557-0500008ZB	TUERCA DIN 557 M5 ZB	NUT DIN 557 M5 ZB	2
33	90912-0501008ZB	TORNILLO DIN 912 M5x10 ZB	SCREW DIN 912 M5x10 ZB	1
34	90985-0400008ZB	TUERCA DIN 985 M4 ZB	NUT DIN 985 M4 ZB	2
35	90985-0500008ZB	TUERCA DIN 985 M5 ZB	NUT DIN 985 M5 ZB	1
36	90985-0600008ZB	TUERCA DIN 985 M6 ZB	NUT DIN 985 M6 ZB	1
37	90985-0800000ZB	TUERCA DIN 985 M8 ZB	NUT DIN 985 M8 ZB	2
38	96923-0800008ZB	TUERCA DIN 6923 M8 ZB	NUT DIN 6923 M8 ZB	7
39	97380-0402008ZB	TORNILLO DIN 7380 M4x20 ZB	SCREW DIN 7380 M4x20 ZB	2
40	97380-0501008ZB	TORNILLO DIN 7380 M5x10 ZB	SCREW DIN 7380 M5x10 ZB	1
41	97380-0501508ZB	TORNILLO DIN 7380 M5x15 ZB	SCREW DIN 7380 M5x15 ZB	3
42	97380-0802008ZB	TORNILLO DIN 7380 M8x20 ZB	SCREW DIN 7380 M8x20 ZB	12
43	97380-0802508ZB	TORNILLO DIN 7380 M8x25 ZB	SCREW DIN 7380 M8x25 ZB	2
44	97991-0602008ZB	TORNILLO DIN 7991 M6x20 ZB	SCREW DIN 7991 M6x20 ZB	1
45	97991-0802508ZB	TORNILLO DIN 7991 M8x25 ZB	SCREW DIN 7991 M8x25 ZB	2
46	97991-0803508ZB	TORNILLO DIN 7991 M8x35 ZB	SCREW DIN 7991 M8x35 ZB	1
47	99021-0500008ZB	ARANDELA DIN 9021 M5 ZB	WASHER DIN 9021 M5 ZB	1
48	99021-0600008ZB	ARANDELA DIN 9021 M6 ZB	WASHER DIN 9021 M6 ZB	1
49	99021-0800008ZB	ARANDELA DIN 9021 M8 ZB	WASHER DIN 9021 M8 ZB	2

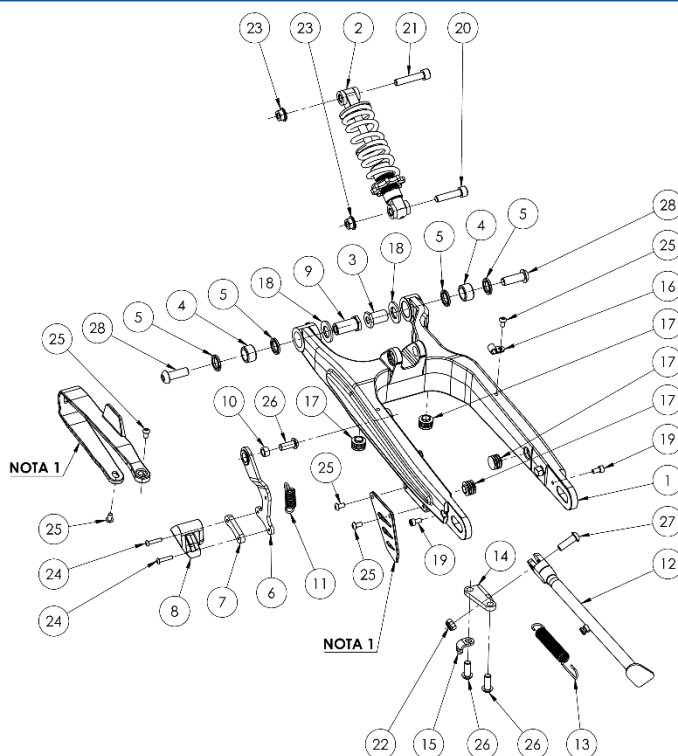


FR.

NOTA 1: VER EN PÁGINA 10 / NOTE 1: SEE ON PAGE 10
 NOTA 2: VER EN PÁGINA 16 / NOTE 2: SEE ON PAGE 16

SEC 04
BASCULANTE
SWING ARM

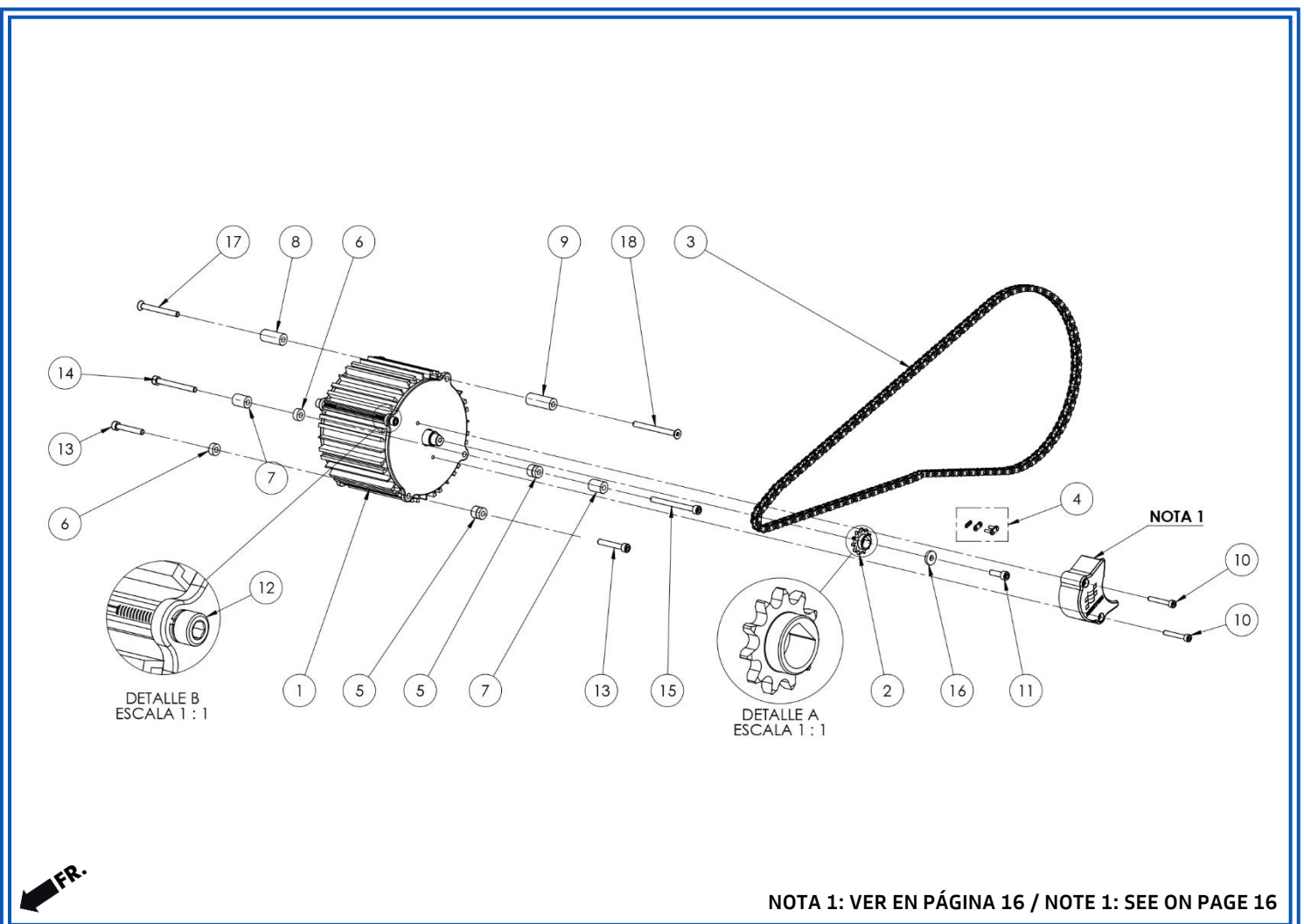
Nº	REF.	DESCRIPCIÓN	PARTS NAME	QTY
1	N01S-06-01-MC	BASCULANTE	SWING ARM	1
2	N01S-06-02	AMORTIGUADOR TRASERO MUELLE	REAR SHOCK ABSORBER SPRING	1
3	N01S-06-04	TAPA EJE BASCULANTE DERECHO	CAP AXLE SWING ARM RH	1
4	N01S-06-05	RODAMIENTO DE AGUJAS HK 1512	BEARING NEEDLE HK 1512	2
5	N01S-06-06	RETÉN DE POLVO 15X21X3	DUST SEAL 15X21X3	4
6	N01S-06-09-ZB	CONJUNTO TENSOR CADENA	CHAIN TENSIONER ASSEMBLY	1
7	N01S-06-10	ESPACIADOR GOMA TENSOR CADENA	RUBBER SLIPER CHAIN SPACER	1
8	N01S-06-11	GOMA TENSOR CADENA	RUBBER SLIPER CHAIN	1
9	N01S-06-15	CASQUILLO EJE BASCULANTE IZQUIERDO	CAP AXLE SWING ARM LH	1
10	N01S-06-16	CASQUILLO INTERIOR TENSOR CADENA	CHAIN TENSIONER INNER COLLAR	1
11	N01S-06-19	MUELLE TENSOR DE CADENA	SPRING TENSIONER CHAIN	1
12	N01S-06-22	CABALLETE NEUTRA 20"	SIDE STAND NEUTRAL 20"	1
13	N01S-06-23	MUELLE CABALLETE	SPRING SIDE STAND	1
14	N01S-06-24-ZB	SOPORTE CABALLETE	SIDE STAND STAY	1
15	N01S-06-25-ZB	SOPORTE MUELLE CABALLETE	BRACKET SPRING SIDE STAND	1
16	N01S-12-24	GUÍA DE MANGUERA DE FRENO TRASERO	REAR BRAKE HOSE GUIDE	1
17	N01S-90-05	TAPÓN BASCULANTE	SWING ARM CAP	4
18	90125-1400008ZB	ARANDELA DIN 125 M14 ZB	WASHER DIN 125 M14 ZB	2
19	90912-0501008ZB	TORNILLO DIN 912 M5x10 ZB	SCREW DIN 912 M5x10 ZB	2
20	90912-0803508ZB	TORNILLO DIN 912 M8x35 ZB	SCREW DIN 912 M8x35 ZB	1
21	90912-0804008ZB	TORNILLO DIN 912 M8x40 ZB	SCREW DIN 912 M8x40 ZB	1
22	90985-0800000ZB	TUERCA DIN 985 M8	NUT DIN 985 M8	1
23	96923-0800008ZB	TUERCA DIN 6923 M8 ZB	NUT DIN 6923 M8 ZB	2
24	97380-0402008ZB	TORNILLO DIN 7380 M4x20 ZB	SCREW DIN 7380 M4x20 ZB	2
25	97380-0501008ZB	TORNILLO DIN 7380 M5x10 ZB	SCREW DIN 7380 M5x10 ZB	5
26	97380-0802008ZB	TORNILLO DIN 7380 M8x20 ZB	SCREW DIN 7380 M8x20 ZB	3
27	97380-0802508ZB	TORNILLO DIN 7380 M8x25 ZB	SCREW DIN 7380 M8x25 ZB	1
28	97381-1003008ZB	TORNILLO DIN 7380-1 M10x30 TORX INOX	SCREW DIN 7380-1 M10x30 TORX INOX	2



NOTA 1: VER EN PÁGINA 16 / NOTE 1: SEE ON PAGE 16

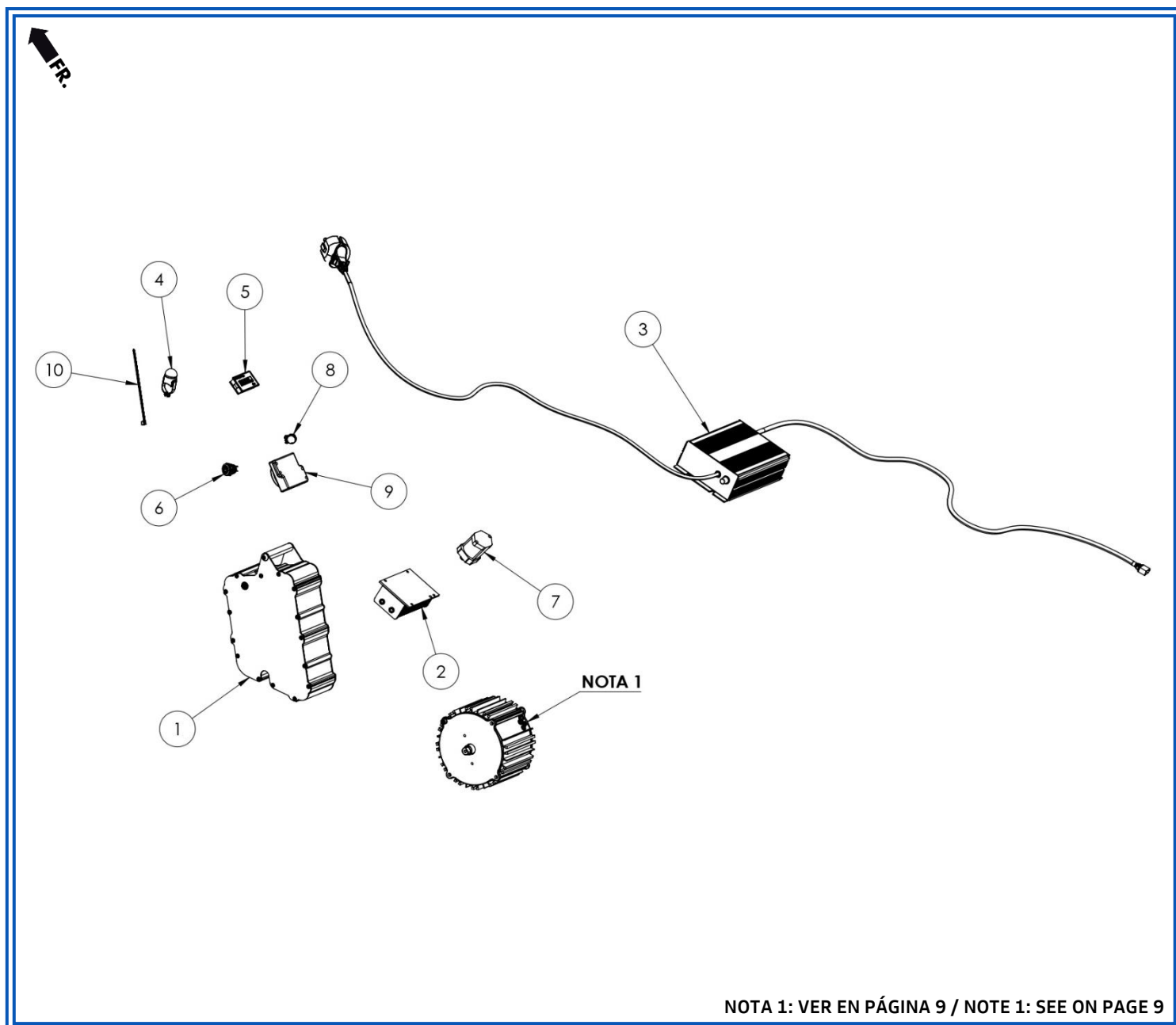
SEC 05
MOTOR
MOTOR

Nº	REF.	DESCRIPCIÓN	PARTS NAME	QTY
1	N01S-04-01	MOTOR	MOTOR	1
2	N01S-04-02	PIÑÓN Z11 MOTOR ELÉCTRICO	SPROCKET Z11 ELECTRIC ENGINE	1
3	N01S-04-03	CADENA DE TRANSMISIÓN	CHAIN DRIVE	1
4	N01S-04-04	ENGANCHE CADENA DE TRANSMISIÓN	JOINT CHAIN DRIVE	1
5	N01S-04-19	CASQUILLO MOTOR IZQUIERDO - L=13MM	ENGINE COLLAR L - L=13MM	2
6	N01S-04-20	CASQUILLO MOTOR DERECHO - L=6MM	ENGINE COLLAR R - L=6MM	2
7	N01S-04-21	CASQUILLO MOTOR BASTIDOR - LATERAL BASTIDOR L=19MM	ENGINE COLLAR FRAME - SIDE FRAME L=19MM	2
8	N01S-04-22	CASQUILLO MOTOR BASTIDOR DERECHO - L=31MM	ENGINE COLLAR FRAME R - L=31MM	1
9	N01S-04-23	CASQUILLO MOTOR BASTIDOR IZQUIERDO - L=38MM	ENGINE COLLAR FRAME L - L=38MM	1
10	90912-0503508ZN	TORNILLO DIN 912 M5x35 ZN	SCREW DIN 912 M5x35 ZN	2
11	90912-0602008ZB	TORNILLO DIN 912 M6x20 ZB	SCREW DIN 912 M6x20 ZB	1
12	90912-0602508ZB	TORNILLO DIN 912 M6x25 ZB	SCREW DIN 912 M6x25 ZB	2
13	90912-0604008ZB	TORNILLO DIN 912 M6x40 ZB	SCREW DIN 912 M6x40 ZB	2
14	90912-0606008ZB	TORNILLO DIN 912 M6x60 ZB	SCREW DIN 912 M6x60 ZB	1
15	90912-0607008ZB	TORNILLO DIN 912 M6x70 ZB	SCREW DIN 912 M6x70 ZB	1
16	97349-0600010ZB	ARANDELA DIN 7349 M6 ZB	WASHER DIN 7349 M6 ZB	1
17	97991-0606008ZB	TORNILLO DIN 7991 M6x60 ZB	SCREW DIN 7991 M6x60 ZB	1
18	97991-0607008ZB	TORNILLO DIN 7991 M6x70 ZB	SCREW DIN 7991 M6x70 ZB	1



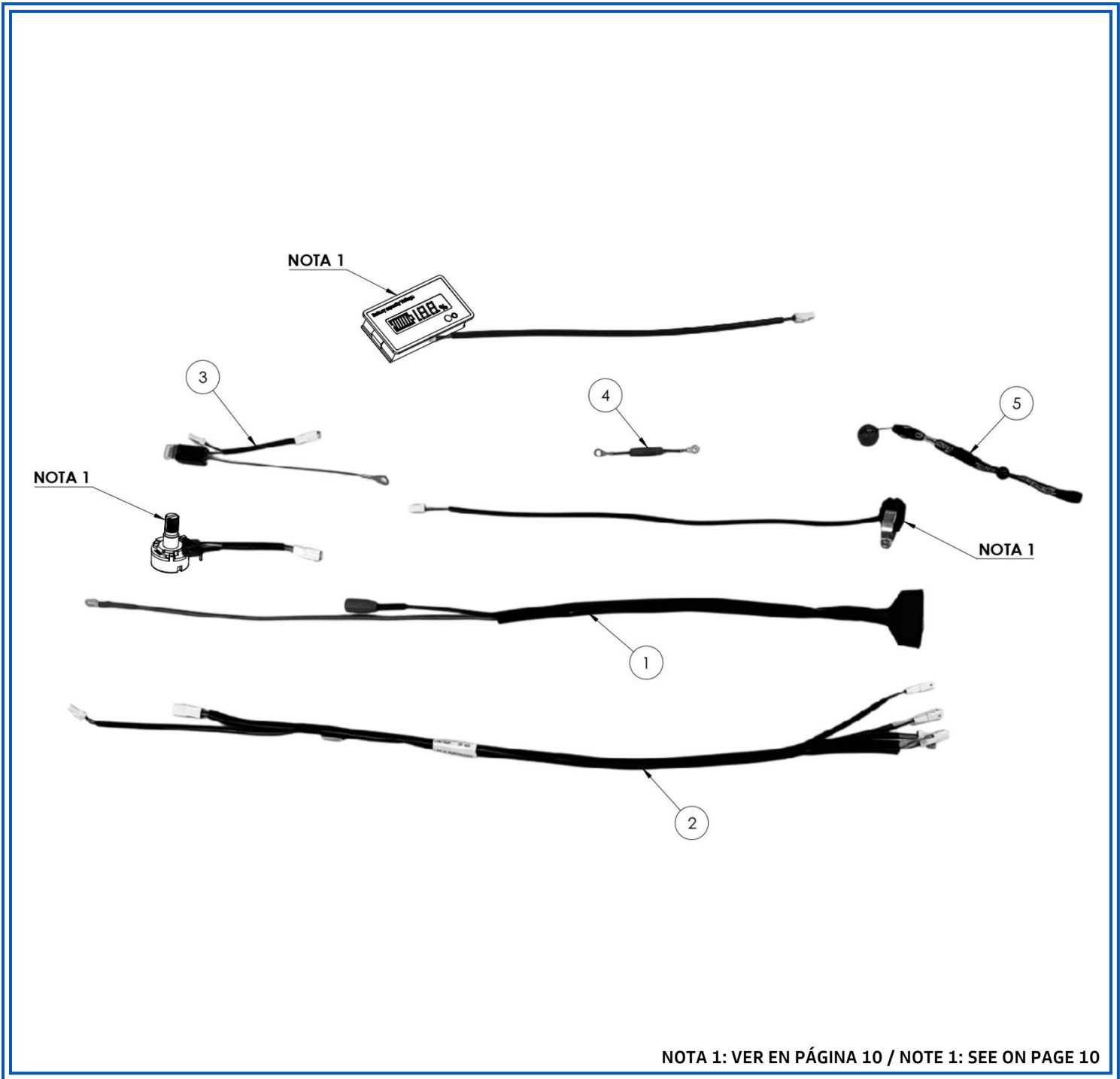
SEC 06
ELECTRÓNICA
ELECTRONICS

Nº	REF.	DESCRIPCIÓN	PARTS NAME	QTY
1	N01S-01-01	BATERÍA STD (50,4V 16,8Ah)	BATTERY STD (50,4V 16,8Ah)	1
2	N01S-02-01-MC	CONTROLADORA 48V	CONTROLLER 48V	1
3	N01S-02-04	CARGADOR DC 51V 5A	CHARGER DC 51V 5A	1
4	N01S-02-07	HOMBRE AL AGUA	MAGNETIC KILL BUTTON	1
5	N01S-02-09	INDICADOR DE BATERÍA	BATTERY INDICATOR	1
6	N01S-02-10	INTERRUPTOR ON/OFF	SWITCH ON/OFF	1
7	N01S-02-11	RELÉ AUTOMÁTICO 12V	AUTOMATIC RELAY 12V	1
8	N01S-02-16	POTENCIÓMETRO MAPAS	MAPS POTENTIOMETER	1
9	N01S-05-10	CONTROL DE GAS	GAS CONTROL	1
10	N01S-90-01	BRIDA DE SUJECIÓN 3,5x140 (NEGRA)	TIE BAND 3.5x140 (BLACK)	1



SEC 07	INSTALACIÓN ELÉCTRICA	ELECTRICAL INSTALLATION
---------------	------------------------------	--------------------------------

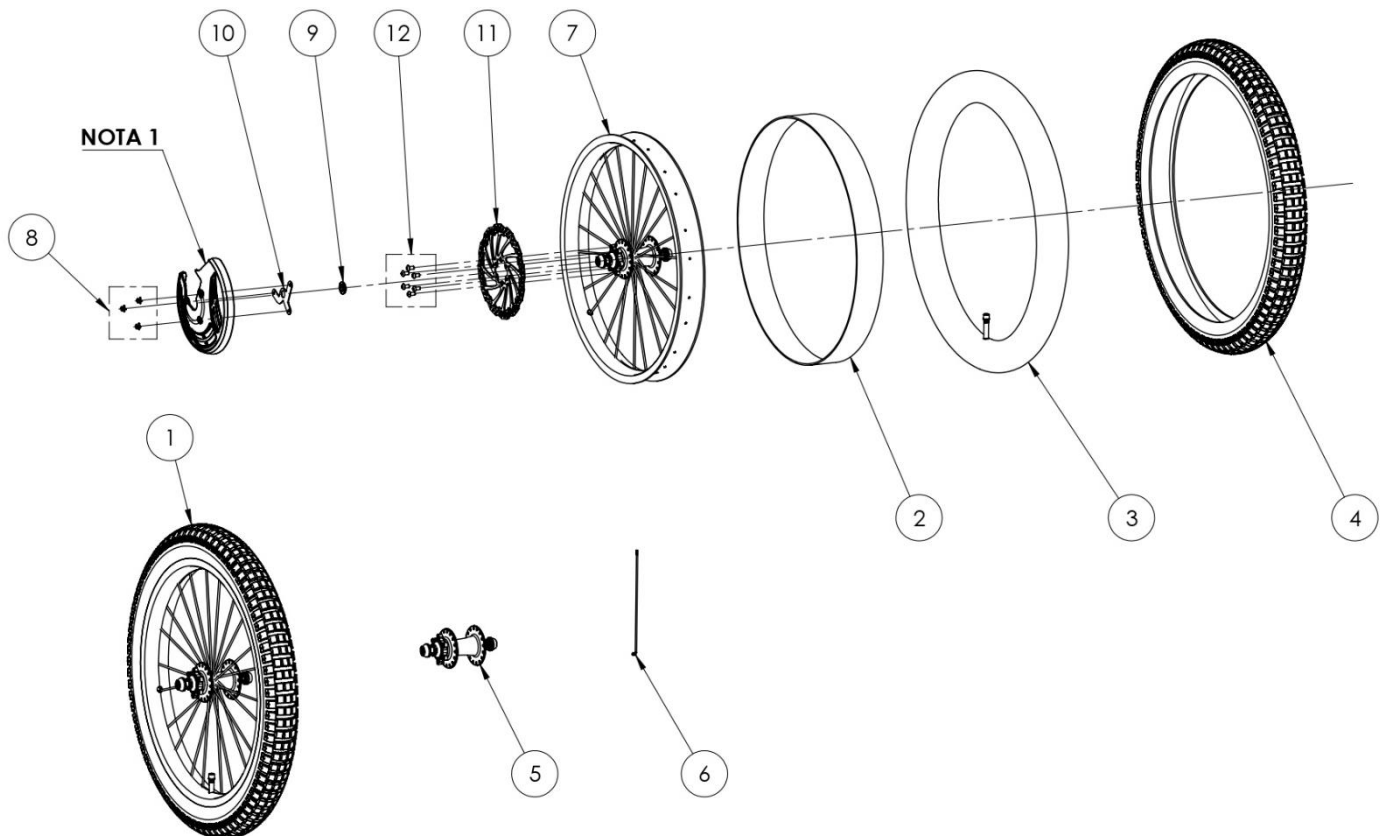
Nº	REF.	DESCRIPCIÓN	PARTS NAME	QTY
1	N01S-02-02	INSTALACIÓN ELÉCTRICA BATERÍA	BATTERY ELECTRICAL INSTALLATION	1
2	N01S-02-03	INSTALACIÓN ELÉCTRICA PRINCIPAL	MAIN ELECTRICAL INSTALLATION	1
3	N01S-02-12	INSTALACIÓN ELÉCTRICA FUSIBLE	FUSE ELECTRICAL INSTALLATION	1
4	N01S-02-13	INSTALACIÓN ELÉCTRICA RESISTENCIA	RESISTOR ELECTRICAL INSTALLATION	1
5	N01S-02-17	CINTA HOMBRE AL AGUA	KILL BUTTON TETHER	1



NOTA 1: VER EN PÁGINA 10 / NOTE 1: SEE ON PAGE 10

SEC 08
**RUEDA
DELANTERA**
**FRONT
WHEEL**

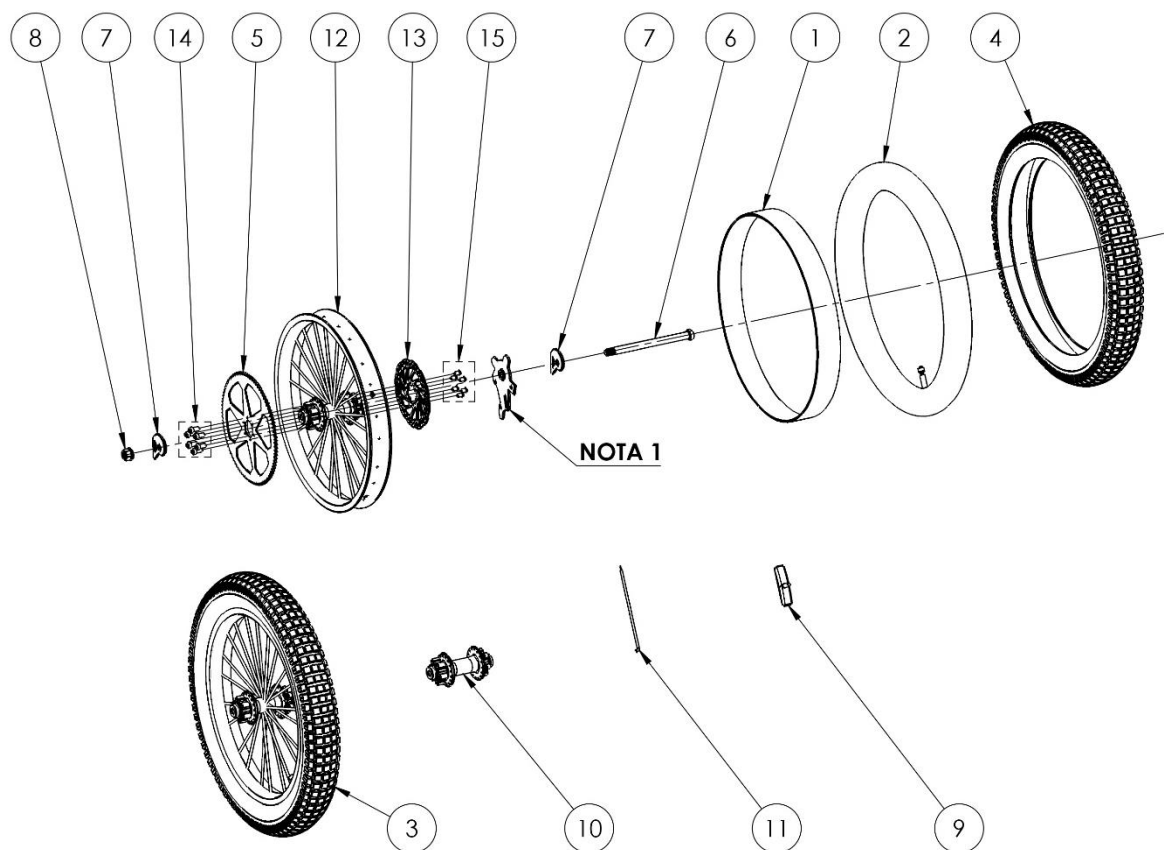
Nº	REF.	DESCRIPCIÓN	PARTS NAME	QTY
1	N01S-07-02	CONJUNTO DE RUEDA DELANTERA 20"	FRONT WHEEL SET 20"	1
2	N01S-07-04	PROTECCIÓN DE GOMA PARA LLANTA 20"	RUBBER PROTECTION RIM 20"	1
3	N01S-07-05	CÁMARA DE AIRE 20"	INNER TUBE 20"	1
4	N01S-07-06	NEUMÁTICO DELANTERO REBEL 20x2,5	FRONT TYRE REBEL 20x2.5	1
5	N01S-07-07	BUJE DELANTERO	FRONT HUB	1
6	N01S-07-09	RADIO DE RUEDA DELANTERA 20"	NIPPLE FRONT WHEEL 20"	1
7	N01S-07-10	LLANTA DELANTERA 20"	FRONT RIM 20"	1
8	N01S-07-12	REMACHE Ø4	RIVET Ø4	3
9	N01S-07-14	CASQUILLO PROTECTOR DE DISCO DELANTERO	COLLAR FRONT DISC PROTECTOR	1
10	N01S-10-03-PN	PROTECTOR DE ESTÁN DELANTERO DE FRENOS	STAY PROTECTOR DISC BRAKE FRONT	1
11	N01S-10-08	DISCO DE FRENOS DELANTERO 160	FRONT DISC BRAKE 160	1
12	97380-0501008ZN	TORNILLO DIN 7380 M5x10 ZN	SCREW DIN 7380 M5x10 ZN	6



NOTA 1: VER EN PÁGINA 16 / NOTE 1: SEE ON PAGE 16

SEC 09
RUEDA TRASERA
REAR WHEEL

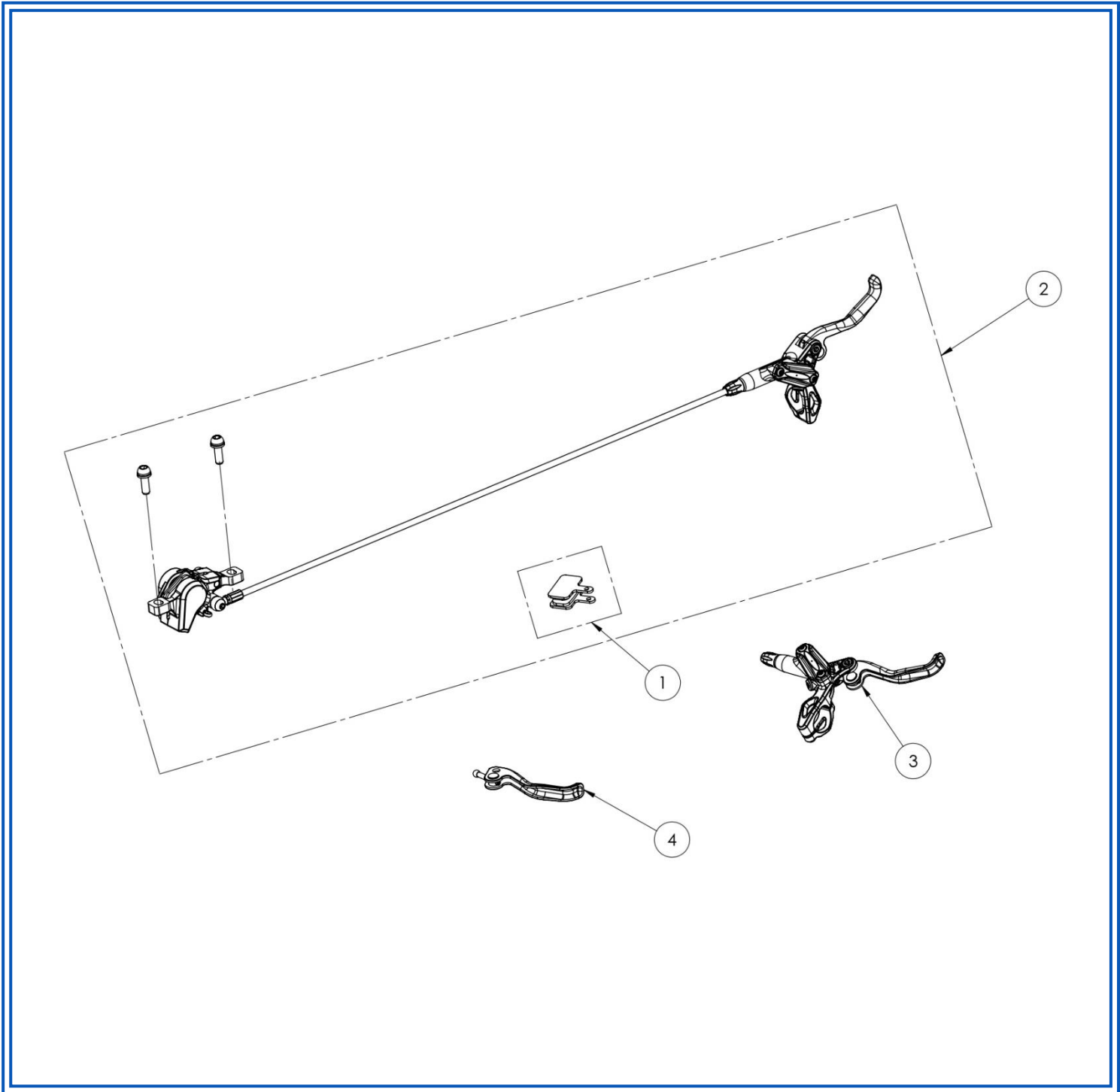
Nº	REF.	DESCRIPCIÓN	PARTS NAME	QTY
1	N01S-07-04	PROTECCIÓN DE GOMA PARA LLANTA 20"	RUBBER PROTECTION RIM 20"	1
2	N01S-07-05	CÁMARA DE AIRE 20"	INNER TUBE 20"	1
3	N01S-08-01	CONJUNTO DE RUEDA TRASERA 20"	REAR WHEEL SET 20"	1
4	N01S-08-02	NEUMÁTICO TRASERO REBEL 20x3,00	REAR TYRE REBEL 20x3,00	1
5	N01S-08-03	PIÑÓN Z90 FINAL CONDUCIDO	SPROCKET Z90 FINAL DRIVEN	1
6	N01S-08-04	EJE DE RUEDA TRASERA	REAR WHEEL AXLE	1
7	N01S-08-05-AP	AJUSTADOR DE CADENA	CHAIN ADJUSTER	2
8	N01S-08-06	TUERCA EJE TRASERO	REAR AXLE NUT	1
9	N01S-08-08	FRENO DE LLANTA 20"	BRAKE TYRE 20"	1
10	N01S-08-10	BUJE TRASERO	REAR HUB	1
11	N01S-08-11	RADIO DE RUEDA TRASERA 20"	NIPPLE REAR WHEEL 20"	1
12	N01S-08-13	LLANTA TRASERA 20"	REAR RIM 20"	1
13	N01S-09-05	DISCO DE FRENOS TRASERO 140	REAR DISK BRAKE 140	1
14	90912-0601508ZN	TORNILLO DIN 912 M6x15 ZN	SCREW DIN 912 M6x15 ZN	6
15	97380-0501008ZN	TORNILLO DIN 7380 M5x10 ZN	SCREW DIN 7380 M5x10 ZN	6



NOTA 1: VER EN PÁGINA 15 / NOTE 1: SEE ON PAGE 15

SEC 10	FRENO DELANTERO	FRONT BRAKE
---------------	------------------------	--------------------

Nº	REF.	DESCRIPCIÓN	PARTS NAME	QTY
1	N01S-09-04	CONJUNTO PASTILLAS DE FRENO	BRAKE PADS SET	1
2	N01S-10-01	CONJUNTO FRENO DELANTERO	FRONT SET BRAKE	1
3	N01S-10-05	BOMBA DE FRENO DERECHA	BRAKE PUMP RIGHT	1
4	N01S-10-18	MANETA DE FRENO	BRAKE LEVER	1

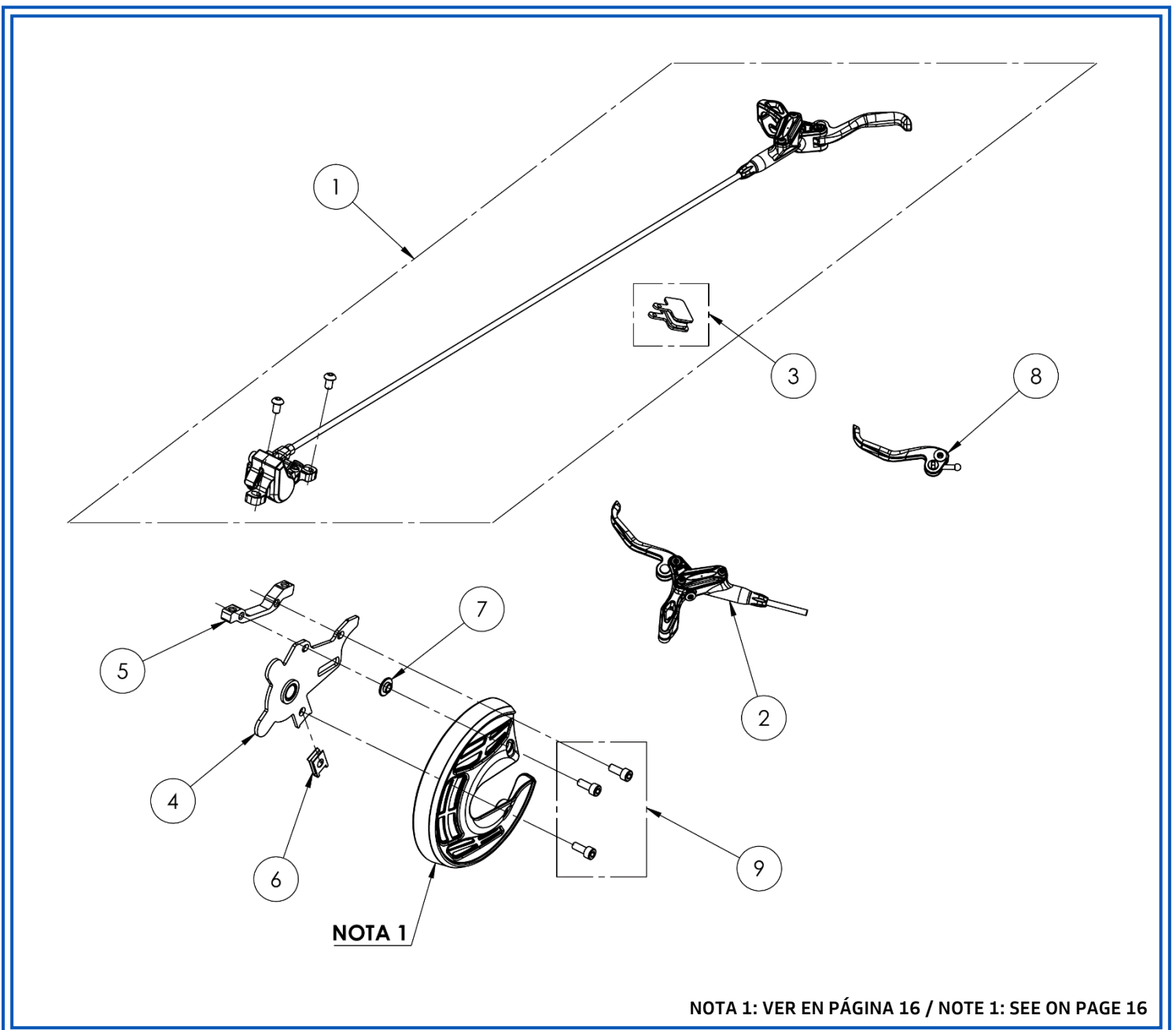


SEC 11

FRENO TRASERO

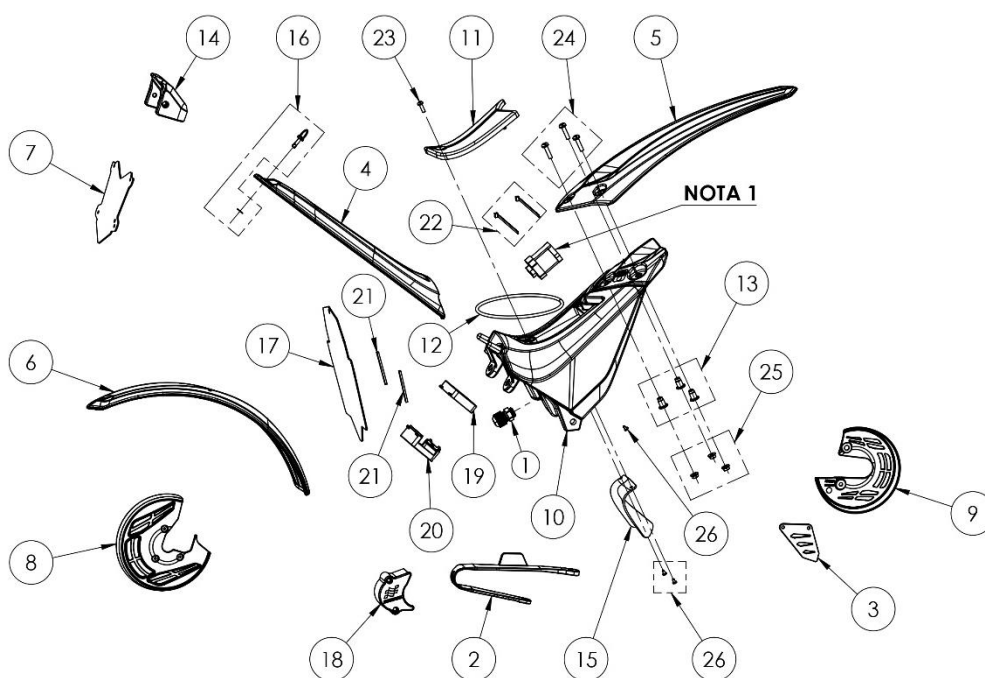
REAR BRAKE

Nº	REF.	DESCRIPCIÓN	PARTS NAME	QTY
1	N01S-09-01	CONJUNTO FRENO TRASERO	REAR SET BRAKE	1
2	N01S-09-02	BOMBA DE FRENO IZQUIERDA	BRAKE PUMP LEFT	1
3	N01S-09-04	CONJUNTO PASTILLAS DE FRENO	BRAKE PADS SET	1
4	N01S-09-06-PN	SOPORTE FIJACIÓN PINZA FRENO TRASERO	REAR STAY FIX CALIPER WELDING	1
5	N01S-09-09	ADAPTADOR PINZA FRENO TRASERO	ADAPTOR REAR CALIPER	1
6	N01S-09-10	GRAPA M6 FIJACIÓN PROTECTOR FRENO TRASERO	STAPLE M6 MIKALOS FIX REAR BRAKE PROTECTOR	1
7	N01S-12-26	CASQUILLO PROTECTOR DISCO FRENO TRASERO	REAR DISC BRAKE PROTECTOR COLLAR	1
8	N01S-10-18	MANETA DE FRENO	BRAKE LEVER	1
9	90912-0601508ZN	TORNILLO DIN 912 M6x15 ZN	SCREW DIN 912 M6x15 ZN	3



SEC 12
PLÁSTICOS
PLASTICS

Nº	REF.	DESCRIPCIÓN	PARTS NAME	QTY
1	N01S-02-05	PRENSAESTOPAS	CABLE GLAND	1
2	N01S-06-03	PATÍN CADENA	SLIDER CHAIN	1
3	N01S-08-07	PROTECTOR CORONA	FINAL DRIVE SPROCKET PROTECTOR	1
4	N01S-12-01	TAPA CENTRAL BATERÍA	BATTERY CENTRAL CAP	1
5	N01S-12-02	GUARDABARROS TRASERO	REAR MUDGUARD	1
6	N01S-12-03	GUARDABARROS DELANTERO	FRONT MUDGUARD	1
7	N01S-12-04	PLACA NÚMERO	NUMBER PLATE	1
8	N01S-12-05	PROTECTOR DISCO FRENO DELANTERO	FRONT BRAKE DISC PROTECTOR	1
9	N01S-12-06	PROTECTOR DISCO FRENO TRASERO	REAR BRAKE DISC PROTECTOR	1
10	N01S-12-07	CAJA-ASIENTO	SEAT BOX	1
11	N01S-12-08	TAPA CAJA ASIENTO	SEAT BOX COVER	1
12	N01S-12-09-MC	JUNTA TORICA TAPA CAJA-ASIENTO	O-RING SEAT BOX COVER	1
13	N01S-12-11	CASQUILLO CAJA-ASIENTO A GUARDABARROS TRASERO	COLLAR SEAT BOX TO REAR MUDGUARD	3
14	N01S-12-12	GOMA SOPORTE INDICADOR DE BATERÍA	RUBBER SUPPORT VOLTAGE METER	1
15	N01S-12-13	GOMA PROTECTORA AMORTIGUADOR TRASERO	REAR SHOCK ABSORBER RUBBER PROTECTOR	1
16	N01S-12-16	TORNILLO FIJACIÓN DZUS	DZUS FASTENER SCREW	1
17	N01S-12-19	PROTECTOR FRONTAL BASTIDOR	FRONT FRAME MUD PROTECTOR	1
18	N01S-12-22	PROTECTOR PIÑÓN	CHAIN ENGINE PROTECTOR	1
19	N01S-12-30	TAPA CAJA ELECTRÓNICA	ELECTRONIC BOX COVER	1
20	N01S-12-31	BASE DCAJA ELECTRÓNICA	ELECTRONIC BOX BASE	1
21	N01S-12-35	ADHESIVO PROTECTOR FRONTAL BASTIDOR	FRONT FRAME PROTECTOR ADHESIVE	2
22	N01S-90-01	BRIDA DE SUJECIÓN 3,5x140 (NEGRA)	TIE BAND 3,5x140 (BLACK)	2
23	90POE-0501608ZB	TORNILLO TORN POELIER M5x16 ZB	SCREW TORN POELIER M5x16 ZB	1
24	90POE-0602508IN	TORNILLO TORN POELIER M6x25 INOX	SCREW TORN POELIER M6x25 INOX	3
25	96923-0600008ZB	TUERCA DIN 6923 M6 ZB	NUT DIN 6923 M6 ZB	3
26	97981-0400808IN	TORNILLO DIN 7981 3,9x8 PUNTA INOX	SCREW DIN 7981 3,9x8 POINT INOX	3



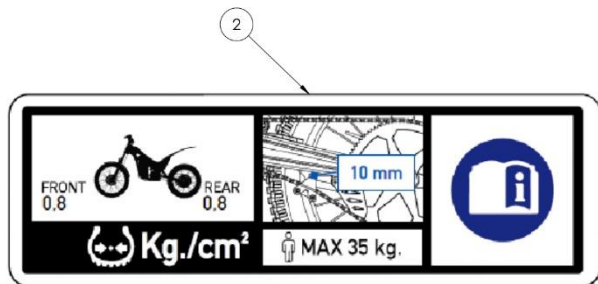
NOTA 1: VER EN PÁGINA 10 / NOTE 1: SEE ON PAGE 10

SEC 13	ADHESIVOS ADVERTENCIA	WARNING LABELS
---------------	----------------------------------	---------------------------

Nº	REF.	DESCRIPCIÓN	PARTS NAME	QTY
1	N01S-13-05	ETIQUETA DE SEGURIDAD	SAFETY LABEL	1
2	N01S-13-06	ETIQUETA DE INFORMACIÓN	INFORMATION LABEL	1



1



2

SEC 14	ADHESIVOS NEUTRA K3	NEUTRA K3 LABELS
---------------	--------------------------------	-----------------------------

Nº	REF.	DESCRIPCIÓN	PARTS NAME	QTY
1	N01S-13-01	CONJUNTO ADHESIVOS NEUTRA 20" 2025	SET LABELS NEUTRA 20" 2025	1
2	N01S-13-03	CONJUNTO ADHESIVOS LLANTAS NEUTRA 20" 2025	RIMS LABELS PLASTICS NEUTRA 20" 2025	1
3	N01S-13-04	CONJUNTO ADHESIVOS BATERÍA	BATTERY LABELS PLASTICS SET	1
4	N01S-13-07	ADHESIVO NÚMERO BASTIDOR	FRAME NUMBER LABELS	1

